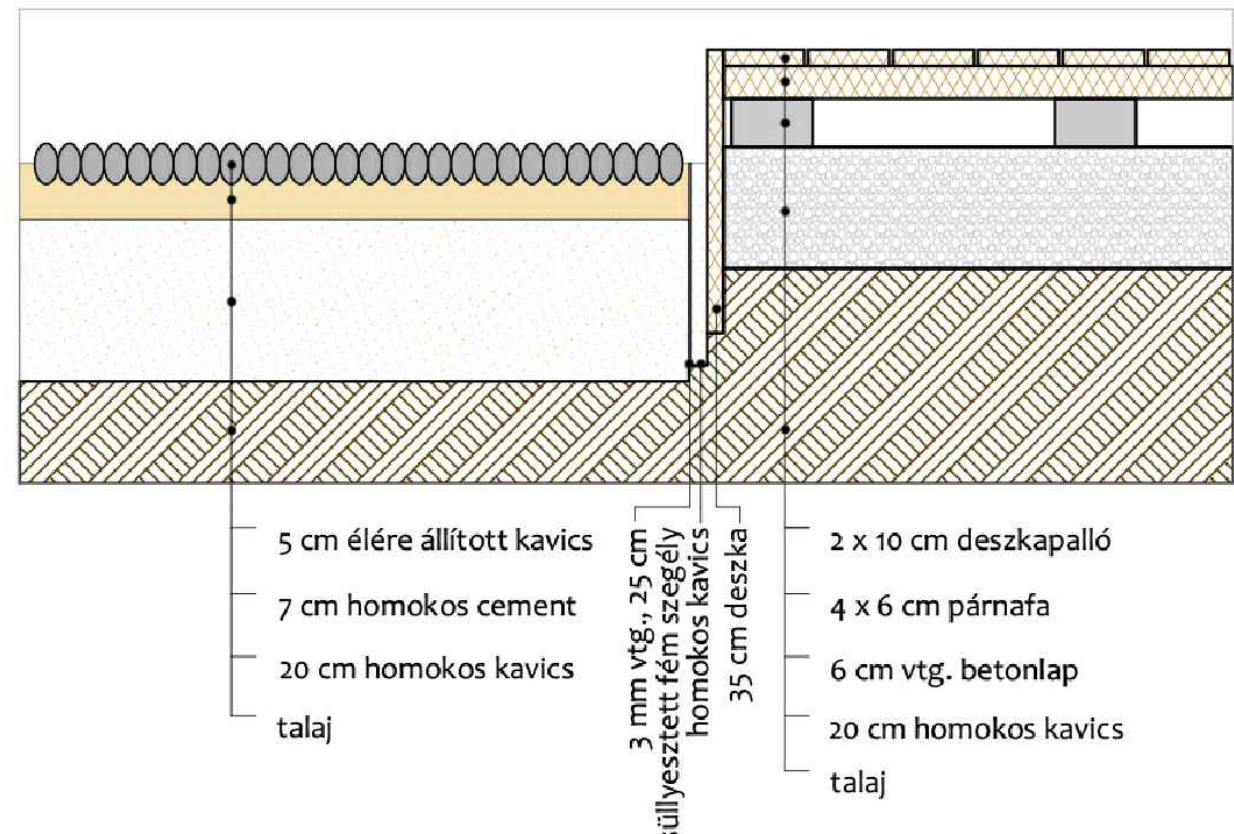
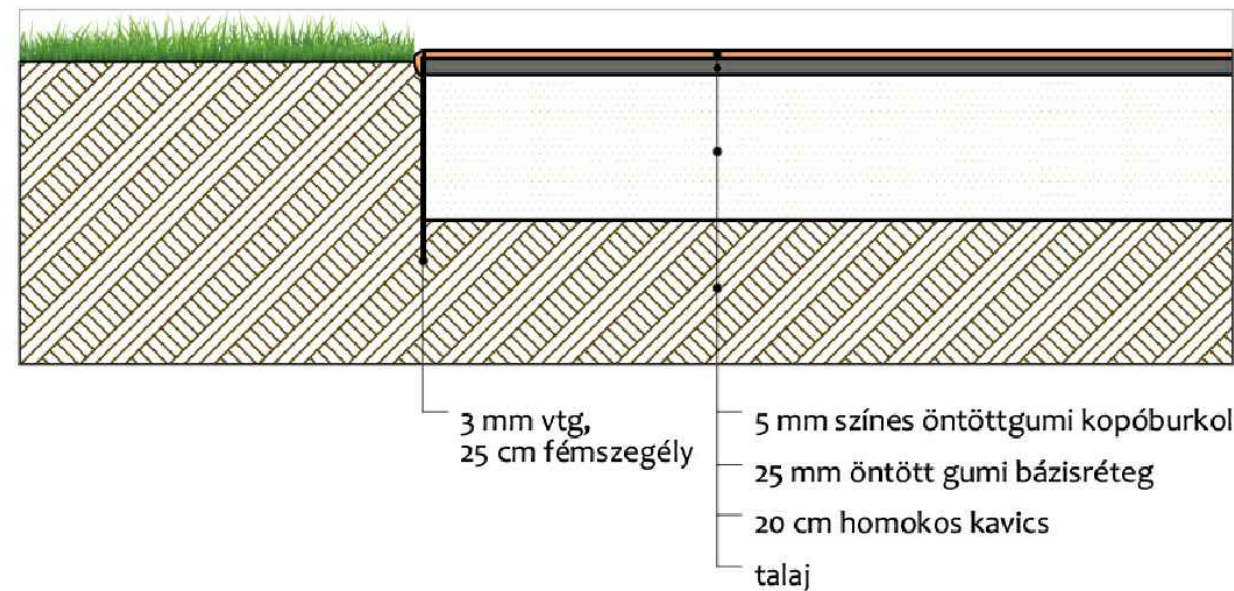


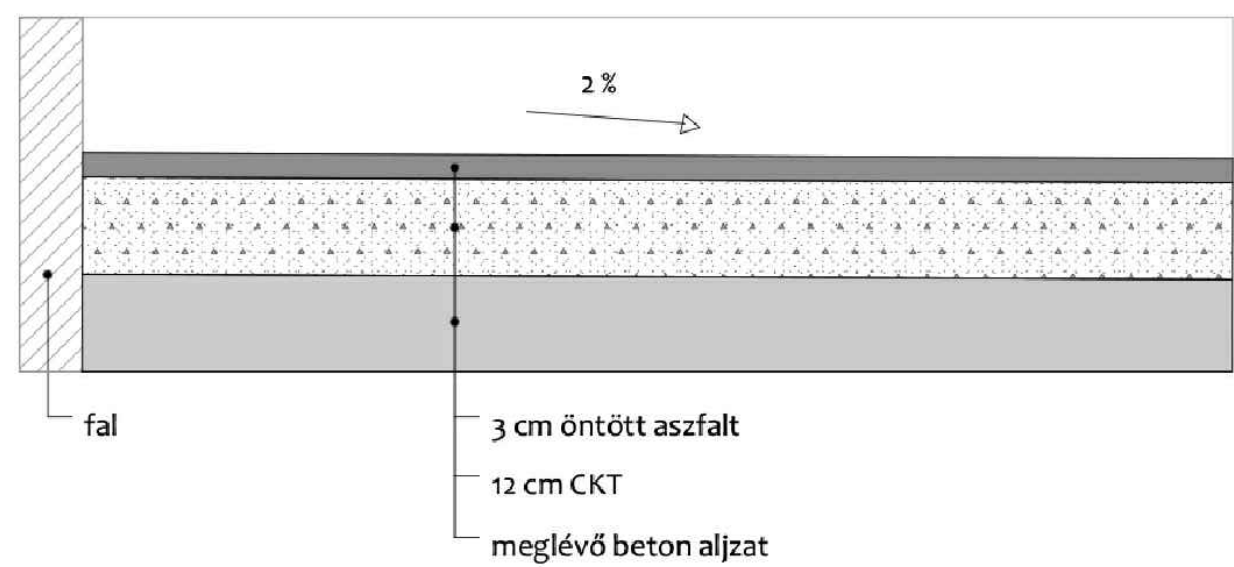
Kavicsmozaik és fa palló burkolat  
M = 1:10



Öntött gumburkolat  
M = 1:10



Aszfalt burkolat  
M = 1:10

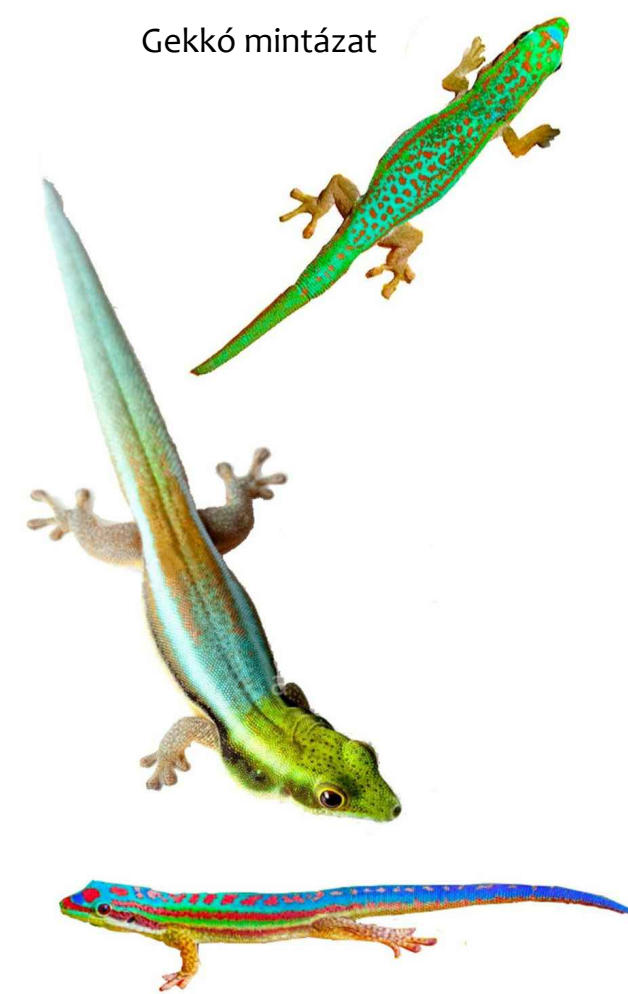


#### Jelmagyarázat

- 123,5 m<sup>2</sup> gumi burkolat
- 214,33 m<sup>2</sup> aszfalt burkolat
- 88,8 m<sup>2</sup> kavicsmozaik burkolat
- 205,4 m<sup>2</sup> fapalló terasz burkolat
- 42,7 m<sup>2</sup> homok
- 16 db meglévő fa
- 38 db meglévő többszemes bokor
- 11,9 m<sup>2</sup> meglévő sövény



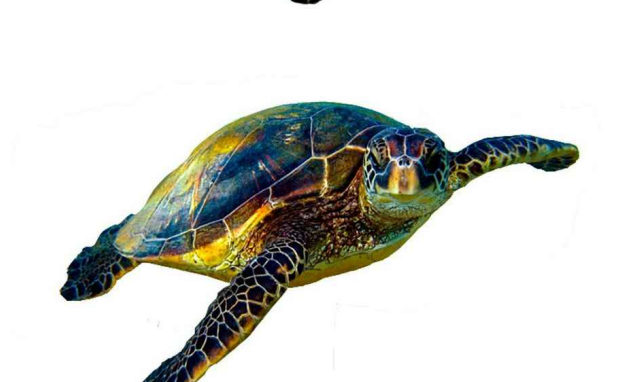
Gekko mintázat



Béka mintázat



Teknős mintázat



Gumigömb mászórézsű



A gumburkolat mintát és színeit a tervezővel egyeztetni kell kivitelezés előtt.  
A dokumentációban rögzített megoldásoktól csak a tervező és az építész együttes hozzájárásával lehet eltérni. Valamennyi építészeti tervdokumentáció alapján készülő munka 1. osztályú minőségben kivitelezendő.  
A méretek a kivitelezés során a helyszínen elrendezendő!  
A tervdokumentáció a Págony Táj- és Kertépítész Iroda szellemi tulajdona.

GÖDÖLLŐI PALOTAKERTI BÖLCSŐDE KERTJÉNEK  
KERTÉPÍTÉSZETI KIVITELI TERVE

KITÜZÉSI TERV  
M 1:100 & M 1:10

Méretarány:  
Gödöllő Város Önkormányzata

TÁJÉPÍTÉSZ TERVEZŐ:  
VINCE ATTILA 1970-2018 táj- és kertépítész vezető tervező

HUDAK KATALIN önkormányzat tájépítészmenőke

Simon Katalin tájépítész gyakornok

Szabó Beata Csilla tájépítész gyakornok

PÁGONY Táj- és Kertépítész Iroda  
111 Budapest, Kertész Független út 24.  
2017. március

